



## Воронка с обжимным фланцем ТехноНИКОЛЬ (ВФ)

### ОПИСАНИЕ ПРОДУКТА

Воронка ТехноНИКОЛЬ - кровельная воронка с листвоуловителем и обжимным фланцем из нержавеющей стали. Применяется для всех типов гидроизоляционных материалов. Воронка изготовлена из высокопрочного материала, устойчивого к атмосферному воздействию и ультрафиолетовому излучению.

### ОБЛАСТЬ ПРИМЕНЕНИЯ

Воронка с обжимным фланцем ТехноНИКОЛЬ – предназначена для отвода дождевых и талых вод с плоских кровель зданий и сооружений.

### ТЕХНИЧЕСКИЕ ХАРАКТЕРИСТИКИ

1	Диапазон рабочих температур	От -50°С до +80°С
2	Условный проход	110 мм
3	Пропускная способность	7,7 л/с
4	Срок службы	50 лет

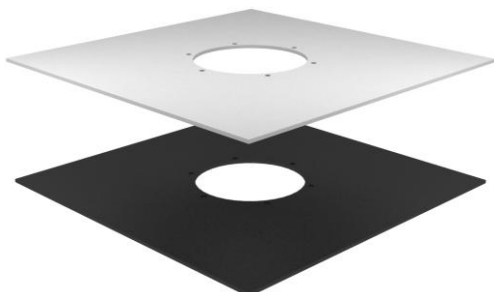
### КОМПЛЕКТНОСТЬ

- Корпус воронки (морозостойкий ударопрочный полипропилен) ..... 1 шт.
- Листвоуловитель (морозостойкий ударопрочный полипропилен)..... 1 шт.
- Фланец опорный (оцинкованная сталь)..... 1 шт.
- Фланец прижимной (нержавеющая сталь) ..... 1 шт.
- Винты с крепёжными гайками (нержавеющая сталь)..... 6 шт.
- Прижимные гайки-барашки (нержавеющая сталь)..... 6 шт.
- Упаковка ..... 1 шт.
- Паспорт ..... 1 шт.

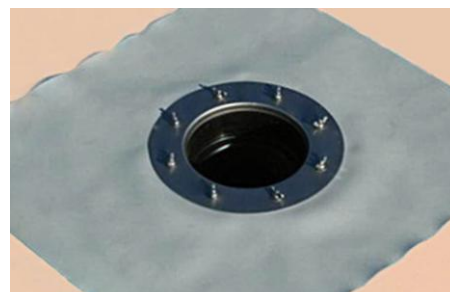
### ИНСТРУКЦИЯ ПО ПРИМЕНЕНИЮ

- Корпус воронки вводят в отверстие, выполненное в несущем основании кровли, и соединяют с водоотводящей трубой таким образом, чтобы фланец воронки и кровельное полотно оказались на одном уровне. Фиксируют воронку в строго вертикальном положении. Данную работу выполняют при снятых с корпуса (1) листвоуловителе (2), прижимном фланце (4), гайках-барашках (6). Корпус воронки укрепляют в отверстии несущего основания кровли при помощи монтажной пены.
- Водоотводящее устройство не должно менять своего положения при деформации основания кровельного ковра или прогибе несущего основания кровли. Чаши воронок должны быть прикреплены к несущему основанию кровли и соединены со стояками. При необходимости применить компенсаторы.

- Местное понижение кровли в местах установки воронок должно составлять 20-30 мм в радиусе 500 мм за счет уменьшения толщины утеплителя или за счет конфигурации основания под водоизоляционный ковер.
- Для соединения воронки с кровельным полотном используют накладку из неармированной мембраны LOGICROOF или ECOPLAST марки «V-SR» размером 500x500 мм или готовый фартук из ПВХ мембраны (рис. 1, 2). В центре накладки вырезают отверстие.



**Рис.1**



**Рис.2**

- Фартук укрепляют на воронке прижимным фланцем и гайками-барашками (рис. 2).
- При применении теплоизоляции на основе экструзионного пенополистирола ТЕХНОНИКОЛЬ XPS необходимо применить разделительный слой ТехноНИКОЛЬ.
- Мембрана ТехноНИКОЛЬ, монтируемая по основной площади кровли, при помощи горячего воздуха соединяется с фартуком (рис. 3).



**Рис.3**

- Устанавливается листоуловитель (2).

**Примечания:**

1. Соединение деталей «фланец опорный – корпус воронки – винты – крепёжные гайки» разборке не подлежит.

## РАЗМЕР ВОРОНОК

Наименование изделия	Размеры, мм
Воронка с обжимным фланцем ТН (ВФ)	90x450
Воронка с обжимным фланцем ТН (ВФ)	110x165
Воронка с обжимным фланцем ТН (ВФ)	110x450
Воронка с обжимным фланцем ТН (ВФ)	160x175
Воронка с обжимным фланцем ТН (ВФ)	160x450

## ЧЕРТЕЖ

